

Wichtige Hinweise zum Anbringen von Selbstklebefolien

- Damit ein Selbstklebematerial zufriedenstellend haften kann, muß es blasen- und faltenfrei verklebt werden, zwischen Substrat und Haftfolie muß vollflächig eine gleichmäßige Verbindung bestehen.
- Die zu beklebende Fläche muß sauber, trocken, glatt und frei von Ölen oder Schmiere, Silikon und anderen Verunreinigungen sein.
- Autowachs oder Politur etc. muß vor der Verklebung vollständig entfernt werden, da sonst der Klebstoff negativ beeinflusst werden könnte.
- Lackierte Untergründe müssen ausgehärtet sein. Lösungsmittelrückstände können zu Blasen, ungenügender Haftung und übermäßiger Schrumpfung führen.
- Für die Verklebung empfehlen wir eine Objekttemperatur von 15–20 °C.
Die Verklebungstemperatur ist je nach Folientyp unterschiedlich und kann dem jeweiligen Datenblatt entnommen werden.
- Achten Sie darauf, daß der Aufkleber nicht gedehnt oder gezogen wird. Zu starker Zug kann zu Formverlust, Falten oder Blasen führen.
Aus diesem Grund sollte immer das Abdeckpapier von der Folie abgezogen werden und nicht umgekehrt.
- Luftblasen werden mit einer Nadel ausgestochen; anschließend drückt man die Luft mit einem Rakel seitlich heraus.
- Application Tape sollte innerhalb eines Tages entfernt werden. Benutzen Sie diese Montagehilfe bitte nicht als Schutzlaminat. Durch UV-Einwirkung oder Hitze kann der ablösbare Klebstoff zu einem permanent haftenden werden.

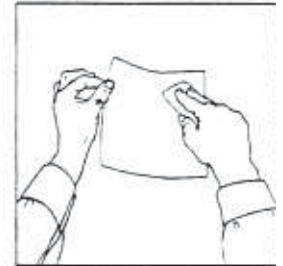


Kleine Abmessungen

(bis zu ca. 20 x 20 cm)

Hilfsmittel: Rakel oder Handgummiwalze.

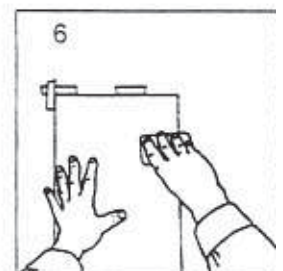
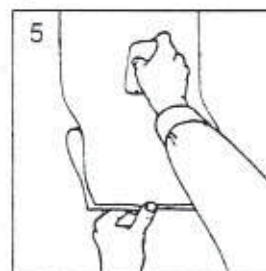
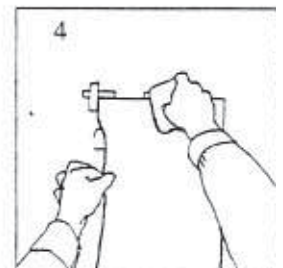
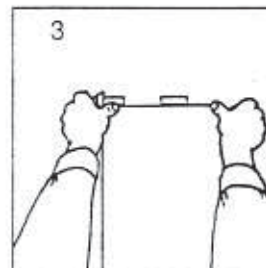
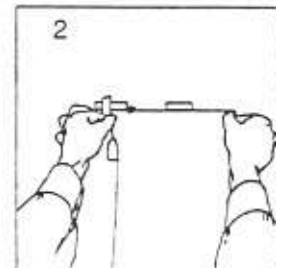
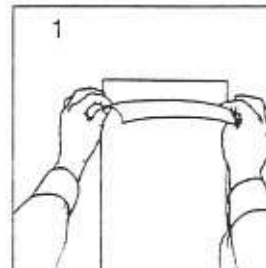
1. Abdeckpapier teilweise vom Obermaterial abziehen.
2. Aufkleber auf der Oberfläche justieren und an einer Ecke andrücken.
3. Mit Hilfe des Rakels den Aufkleber mit überlappenden Strichen andrücken; dabei das restliche Abdeckpapier abziehen.



Mittelgroße Abmessungen

Hilfsmittel: Rakel oder Handgummiwalze, Klebeband.

1. An einer Seite 2–3 cm des Abdeckpapiers entfernen und umklappen.
2. Aufkleber justieren.
3. An den Ecken mit beiden Daumen andrücken.
4. Mit dem Rakel an den Kanten aufkleben.
5. Sorgfältig das restliche Abdeckpapier abziehen, dabei Aufkleber mit Hilfe des Rakels auf die Oberfläche kleben.
6. Kanten sorgfältig mit ausreichendem Druck nachraken.

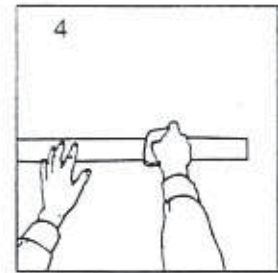
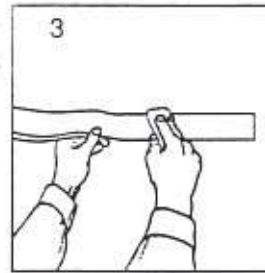
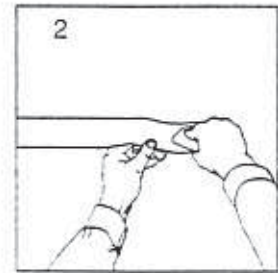
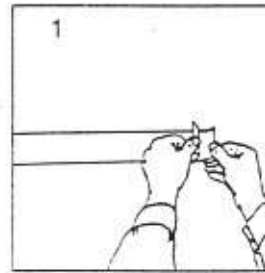


Verklebung von Streifen

Um den Klebestreifen der Fahrzeugform anzupassen sollte während des Verklebens der exakte Sitz kontinuierlich visuell geprüft werden.

Hilfsmittel: Rakei oder Handgummirolie, Klebeband.

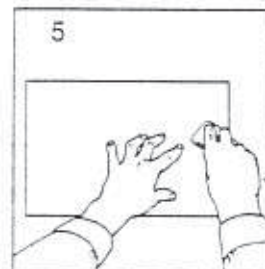
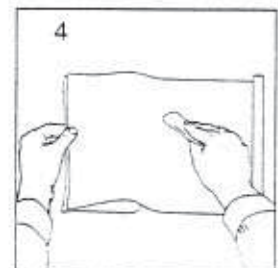
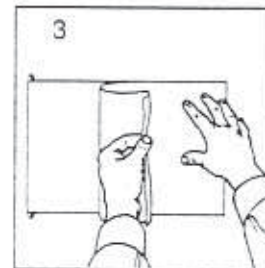
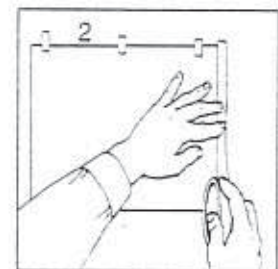
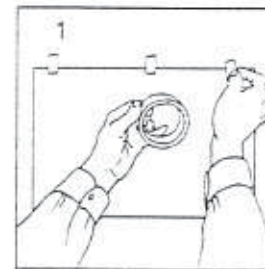
1. 5–10 cm des Abdeckpapiers abziehen und umklappen.
2. Streifen positionieren: die ersten 10 cm mit dem **Rakei** andrücken. (Beginn an der vertikalen Kante). Bei der weiteren Verklebung sollte der Sitz **ständig** kontrolliert werden, bevor der Streifen endgültig angedrückt wird.
3. Abdeckpapier sorgfältig abziehen, Klebeband mit überlappenden Strichen andrücken, dabei von der Mitte zu den Ecken arbeiten.
4. Nachrakeln.



Große Abmessungen (Kantenaufklebung)

Hilfsmittel: Rakei oder Handgummiwalze, Klebeband.

1. Aufkleber mit Klebebandstreifen positionieren.
2. Einen Klebebandstreifen als Halterung an eine Aufkleberseite (vorzugsweise die schmale) kleben.
3. Obere Positionierungsstreifen entfernen. Aufkleber umklappen und Abdeckpapier teilweise abziehen.
4. Aufkleber zurückklappen (Klebstoffsicht nicht berühren!) und mit einem Rakei oder einer Gummiwalze durch gleichmäßiges Hin- und Herstreichen andrücken. Andere Hälfte des Abdeckpapiers abziehen; Material ebenfalls andrücken. Halterungsstreifen abziehen.
5. Kanten mit ausreichendem Druck nachrakeln.



Große Abmessungen (Naßmethode)

Hilfsmittel: Rakel oder Handgummiwalze.
Schwamm oder Sprühflasche.
Wasser und etwas nicht rückfettendes Reinigungsmittel.

Die Temperatur des zu beklebenden Objekts und der Umgebung sollte über 15 °C liegen.

1. Aufkleber mit der Frontseite nach unten legen: Abdeckpapier abziehen (das Material muß plan liegen).
2. Die Klebstoffschicht und das Substrat mit dem entspannten Wasser befeuchten.
3. Den feuchten Aufkleber auf dem Substrat justieren.
4. Überschüssiges Wasser von der Mitte zum Rand hin mit dem Rakel bei ausreichendem Druck ausdrücken. Aufkleber und Umgebung mit einem Tuch abtrocknen.
5. Aufkleber nochmals mit einem Rakel oder Gummiröller andrücken.

Anmerkung

- Bei dieser Verklebungsmethode erreicht der Aufkleber seine maximale Klebekraft später als bei der Trockenmethode (ca. 48 Stunden nach der Verklebung).
- Wenn Application Tape benutzt wurde, sollte es ca. 20–30 Minuten nach der Verklebung entfernt werden. Um eine ausreichende Verbindung zu schaffen, wird ein nochmaliges Rakeln – vor allem an den Kanten – empfohlen.
- Fensterwischer reichen nicht aus, um das Wasser herauszudrücken.

